



GRUPO
APULEY

“ANTE EL ESPEJO”

“ANTE EL ESPEJO”

“Ante el espejo” surge en 2.008 como reacción ante una situación social abominable en la que más de 600 mujeres habían sido asesinadas en España por sus parejas o exparejas desde el año 2.000. “Ante el Espejo” pone en el centro de atención a los hombres y los discursos internos que estos manejan para tener comportamientos de superioridad en relación con las mujeres y que le justifican para ejercer la violencia contra ellas. Plantear el por qué los hombres realizan estos comportamientos y visibilizar las maneras de pensar en la que sustentan dicha “autoridad” es necesario para poder intervenir socialmente generando todo el rechazo ante tales discursos que ya no tienen cabida en una sociedad que pretende ser igualitaria.

“Ante el Espejo” pretende mostrar lo patético que pueden llegar a ser los hombres y cómo recurren a discursos mentales arraigados en nuestra cultura colectiva para justificar lo injustificable... La violencia nos degrada como seres humanos.

“ANTE EL ESPEJO”

SIPNOSIS:

¿Qué nos pasa a los hombres? ¿Hasta cuando vamos a persistir en las miserias que nos dominan?: el miedo a la soledad, la dependencia emocional, los privilegios machistas, la frivolidad sexista...

Es hora de hacer un esfuerzo para entender que la madurez personal pasa por el respeto a nosotros mismos, a nuestra independencia emocional y a la responsabilidad íntima de nuestro cuidado y que, desde ahí, podemos compartir anhelos, inquietudes, sentimientos, alegrías... con otros hombres y otras mujeres aceptando el principio básico de la igualdad..

OBJETIVOS:

- Mostrar una realidad injusta en la que la mitad de la población es victimizada a través de la normalización cultural.
- Visibilizar los discursos de masculinidad hegemónica imperantes en nuestras sociedades “avanzadas y democráticas”.
- Empatizar con las vivencias y emociones que las mujeres en situación de violencia de género desarrollan.
- Provocar emociones que desestabilicen los cimientos inconscientes en los que se basan nuestra construcción de género.

“ANTE EL ESPEJO”

Presenta:

Cia. “ARTEMISIA TEATRO“

PRODUCE:

GRUPO APULEYO ESPACIO ABIERTO

ILUMINACIÓN Y SONIDOS:

Jesús ÁLVAREZ ORTIZ

DIRECCIÓN ARTÍSTICA:

Manuel CENIZO RODRIGUEZ

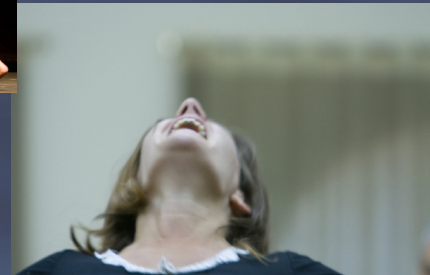
AUTOR:

Manuel CENIZO RODRIGUEZ

INFORMACIÓN Y CONSULTAS

Tfno: 605520954

“ANTE EL ESPEJO”





GRUPO APULEYO. ESPACIO ABIERTO



WWW.FACEBOOK.COM/GRUPOAPULEYO/



WWW.APULEYO.ES